



BDE Controlling mit ZICOM 5

Mit dem Zusatzmodul BDE5 (Betriebs-Daten-Erfassung) wird in ZICOM5 eine Zubuchung zu aktuellen Aufträgen in der Produktion oder im Rahmen von Dienstleistungserbringungen parallel zur Anwesenheit sichergestellt.

In BDE ZICOM5 können Aufträge, Tätigkeiten und Kunden in unterschiedlichem Detailgrad erfasst oder per Datenschnittstelle eingelesen werden, so dass eine Zubuchung einzelner Tätigkeiten zu Aufträgen, Tätigkeiten und Kunden möglich wird. Das BDE Modul verfügt über Schnittstellen zu diversen ERP-Systemen, so dass sowohl eine Online-Übernahme abzuarbeitender Aufträge möglich ist als auch die Rückgabe von erfassten Zeitbuchungen zur Abrechnung.

BDE ist eine moderne, leistungsfähige Software. Mit BDE haben Sie ein leicht zu bedienendes Kontrollinstrument, um Ihre Aufträge, Tätigkeiten und Kostenstellen zu managen.

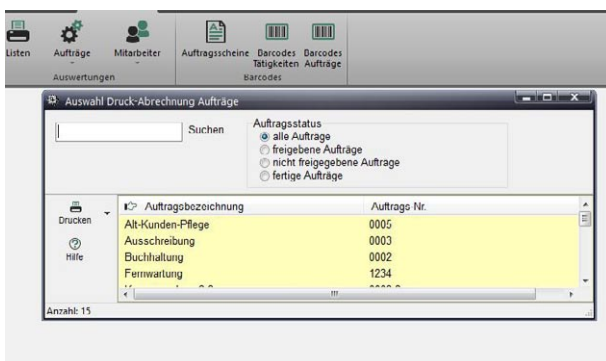
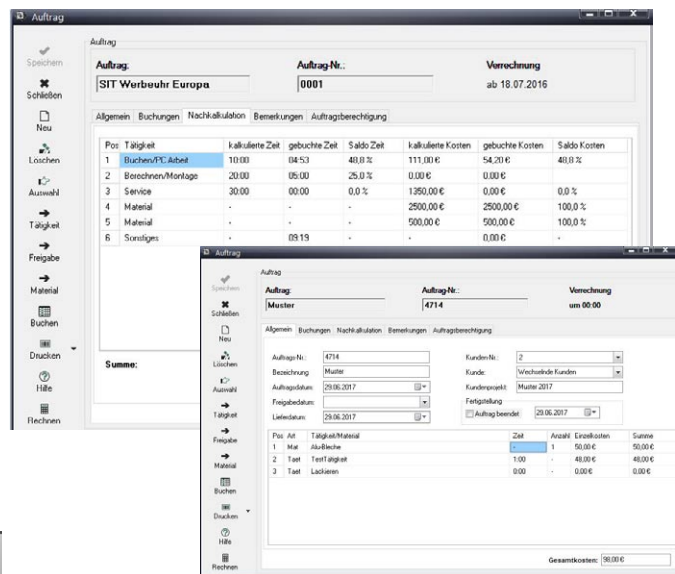
Im Gegensatz zu einer Erfassung mittels „Papier und Bleistift“ ist BDE so aufgebaut, dass Sie Ihre Produktions- oder Projektdaten in ECHTZEIT auf dem Bildschirm vor Augen haben. Mittels leistungsfähiger Terminals oder dem WEB geben Ihre Mitarbeiter die Kommt-, Geht-, und Auftragsbuchungen ein. Die leicht zu bedienende Oberfläche und der logische Aufbau des Programms ermöglichen ein einfaches und zuverlässiges Arbeiten.

Flexible Listen auf Tastendruck erzeugen aussagekräftige Auswertungen. Ob aktuelle Listen über den derzeitigen Stand der Aufträge, Soll/Ist Vergleiche oder Auftragsbewertungen - diese stehen Ihnen sofort zur Verfügung, auch via Internet als PDF Datei.

BDE ermöglicht zu den laufenden Fertigungskosten zusätzlich auch die verbrauchten Materialien den Aufträgen zuzuordnen. So haben Sie die Möglichkeit, alle wichtigen Daten im Rahmen der Vor- und Nachkalkulation zu überwachen.

Leistungsmerkmale der BDE

- Stücklistenaufbau mit Unterstücklisten
- Stücklistenauflösung bei Auftragsgenerierung
- Ausdruck von Lohnscheinen und Arbeitskarten
- Mehrmaschinenbedienung
- Onlinebuchungen mit
- Onlinekalkulation
- Onlineabfrage laufender Aufträge mit
- Statusbericht
- Schnittstellenmöglichkeit zu anderen
- Systemen



Listendruck

- Auftragslisten
- Soll-Ist Vergleich
- Auftragsbezogene Auswertungen
- Produktivlisten
- Kalkulationsübersicht

Erfassung der Buchungen

- Online Terminals EVO/SY-7xx
- Mobile Datenerfassung
- Buchungen via Telefon
- Buchungen via WEB-Browser (ZI-WEB / ZI-Workflow)
- PC-Terminal

